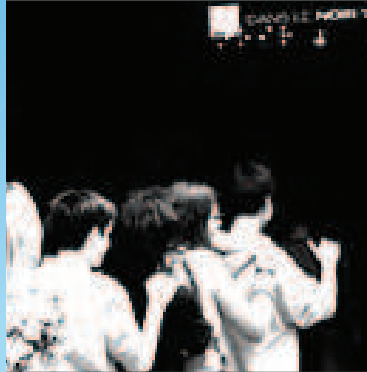


Plus de
1 000 000
de visiteurs ont
participé aux
expériences
dans 10 pays



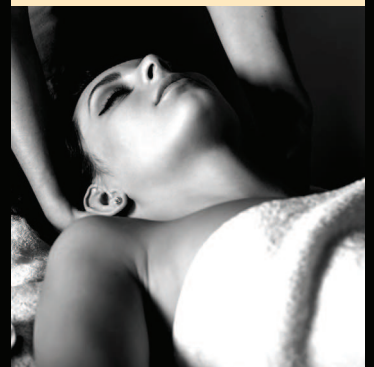
80
événements,
de Nantes
à Riyadh en passant
par New York et
Toulouse



Fait de **NANTES** sa première antenne régionale

Ouverture d'un
1^{er} spa à Paris
en 2011,
suivi d'un 2^{ème}
à Bordeaux
en 2014

Plus de
200
personnes en situation
de handicap formées
et intégrées dans de
grandes entreprises
et PME



Plus de
850 000
visiteurs accueillis
dans les restaurants
Dans le Noir ?



Récompensés par de
nombreux prix en
France et à
l'étranger





ETHIK INVESTMENT / DANS LE NOIR ?

FAIT DE NANTES SA PREMIÈRE ANTENNE RÉGIONALE

Après Paris, Londres, Barcelone, Saint Pétersbourg et bientôt Madrid ... c'est à Nantes que le Groupe Ethik Investment choisit d'implanter sa première antenne régionale. Outre l'organisation de dîners en partenariat avec le Radisson Blu, le Groupe a mis les moyens pour réussir son implantation.

UN SUCCÈS QUI S'IMPLANTE À NANTES POUR RAYONNER SUR LE GRAND OUEST

Le Groupe Ethik Investment est devenu depuis 12 ans un véritable laboratoire d'innovation sociale, partageant ses expériences et bonnes pratiques avec de grandes entreprises, institutions et collectivités. Avec 7 M€ de chiffre d'affaires dans 4 pays, plus de 70 permanents et un réseau de plus de 200 intervenants dont environ la moitié en situation de handicap lourd, ce groupe totalement indépendant développe des entreprises comme les restaurants, spas et boutiques **Dans le Noir ?** (Paris, Bordeaux, Londres, Barcelone, Saint Pétersbourg, Madrid) et des événements temporaires dans le monde entier (New York, Bangkok, Ryhiad, Nairobi, Genève, Varsovie). Il emploie plus de 50 % de personnes en situation de handicap, sans appartenir au secteur protégé.

L'objectif est d'élaborer un nouveau modèle économique où la différence peut être créatrice de valeur plutôt que d'être perçue comme un handicap. Un modèle partagé avec les entreprises, institutions et collectivités au travers de ses divisions Ethik Event et Ethik Management (conseil et formation).

Le Groupe a par ailleurs développé le concept des **Dans le Noir ? Blind Tasting Awards** blindtasting.danslenoir.com qui récompense chaque année des produits dégustés dans l'obscurité absolue par des experts voyants et non-voyants. Les produits sont commercialisés dans les boutiques, espaces sensoriels et restaurants ainsi que sur la boutique en ligne boutique.danslenoir.fr. La branche nantaise sera chargée de recruter des producteurs du Grand Ouest pour participer aux sélections régionales.

Le Groupe consacre une partie de ses bénéfices au financement d'un programme d'électrification des écoles en Afrique de l'Ouest. Quand les aveugles amènent la lumière aux voyants ! lightforafrica.danslenoir.fr

UN ESPACE SENSORIEL AU CŒUR DE LA VILLE DE NANTES DÈS LE MOIS D'OCTOBRE

Un espace sensoriel **Dans Le Noir ?** ouvrira courant octobre à Nantes. Le site est équipé d'une salle de dégustation plongée dans l'obscurité absolue et proposera aux Nantais et aux touristes des expériences insolites : déguster des produits lauréats des **Dans le Noir ? Blind Tasting Awards** et des produits régionaux, dans l'obscurité totale.

UNE NANTAISE AUX COMMANDES

Dans une logique d'essaimage, les dirigeants du groupe Ethik Investment ont confié ce projet à Elise Roger, une nantaise dynamique, directrice de clientèle dans la division Ethik Event. Travaillant depuis 3 ans au siège à Paris, elle souhaitait renouer avec la vie nantaise qui lui tenait tant à cœur.

Le Groupe a donc proposé à Elise de devenir Directrice et associée d'Ethik Grand Ouest, la nouvelle filiale du groupe à Nantes, qui a vocation de rayonner sur tout le grand ouest. Elle bénéficiera bien sûr de toute l'infrastructure et du savoir-faire du Groupe.

UNE LARGE GAMME DE SERVICES B TO B AU SERVICE DES ENTREPRISES DU GRAND OUEST

Au-delà des prestations « grand public », l'adresse du **1, place Saint Similien** sera également le relai en local de l'offre corporate et B to B du groupe avec ses divisions Ethik Event et Ethik Management.

Ainsi, des opérations de sensibilisation, de conseil et de formation dans le domaine de la diversité et du handicap pourront être menées, pour apporter des solutions pragmatiques et efficaces aux services RH et aux missions handicap / diversité.



DANS LE NOIR ?

L'espace sensoriel



ZOOM SUR L'ESPACE SENSORIEL DANS LE NOIR ? DE NANTES

L'ESPACE SENSORIEL DANS LE NOIR ? ... MAIS QU'EST-CE QUE C'EST ?

C'est l'occasion pour vous de réfléchir sur le « what's in the box ? », c'est-à-dire au contenu plutôt qu'au contenant ! Au quotidien, la vue influence toutes nos sensations, mais également nos choix. Le marketing contemporain a généré chez le consommateur européen un fort déficit de culture sensorielle : la vision, le packaging et l'image de marque, accaparent la plupart de nos décisions d'achat, éclipsant parfois les qualités intrinsèques du produit comme le goût. Dès lors notre jugement s'en trouve altéré.

DES SÉLECTIONS DE PRODUITS LABELLISÉS OR, ARGENT, BRONZE, COUP DE CŒUR OU HANDI-MADE

= DES PRODUCTEURS MIS EN AVANT
SANS INTERMÉDIAIRES.

UNE EXPÉRIENCE DE DÉGUSTATION INSOLITE À NANTES



40 mn
dans le noir



5 à 12
personnes



1 guide
expert

- 40 min dans le noir absolu.
 - 1 guide expert qui vous aide à associer les saveurs et à redécouvrir votre sens du goût.
 - 5 à 12 personnes pour un moment convivial et ludique, de partage et d'échange.
 - 1 sélection de produits surprises lauréats des **Blind Tasting Awards**
- = une expérience sensorielle innovante et riche de sens !

L'espace sensoriel Dans Le Noir ?,

vous accueille du **mardi au samedi** sur la **Place St Similien**, à deux pas de la Tour de Bretagne et du marché de Talensac.

Accès à la salle noire sur réservation, à partir de **mi-octobre** : booking-nantes.danslenoir.com

Contact : grandouest@danslenoir.com

L'espace sensoriel **Dans le Noir ?** se révèle aussi un outil idéal pour célébrer un événement, déployer la créativité (brainstorming) ou resserrer les liens d'un groupe ou d'une équipe (teambuilding) C'est enfin un formidable outil de sensibilisation à la différence et au handicap.

DES PRODUITS DE QUALITÉ... MAIS ENCORE ?

Les produits qui composent les dégustations sont les produits lauréats des **Dans le Noir ? Blind Tasting Awards** blindtasting.danslenoir.com, c'est-à-dire des produits rigoureusement sélectionnés par des experts voyants et non-voyants lors de dégustations dans l'obscurité absolue, réalisées par l'Institut Européen de Test et Dégustation à l'Aveugle.



Famille, amis, collègues... vivez l'expérience d'une dégustation à plusieurs !

Offre Découverte : 19 €

2 produits liquides, 2 produits salés, 1 sucré
Une sélection surprise de produits labellisés
« bronze » ou « coup de cœur »

Offre Plaisir : 25 €

2 produits liquides, 2 produits salés, 1 sucré
Une sélection surprise de produits labellisés
« or ou argent »

Découvrez l'intégralité de nos offres sur le site internet :

grand-ouest.danslenoir.fr

• Tarif par personne
(minimum de 5 personnes pour avoir accès à la salle noire)



DANS LE NOIR ?

L'espace sensoriel



ZOOM SUR L'OFFRE B TO B EN TANT QU'ANTENNE RÉGIONALE

UNE GAMME DE PRESTATIONS QUI A DÉJÀ FAIT SES PREUVES

Cliquez sur les boutons pour accéder aux vidéos teasers de chaque département :



Une bonne expérience vaut mieux qu'un long discours !



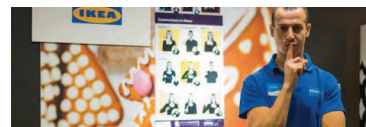
La différence est créatrice de valeurs

ETHIK EVENT

Expert des événements sensoriels, notamment dans l'obscurité totale, Ethik Event a développé un savoir-faire pointu dans trois domaines :

- **La sensorialité dans l'événementiel** axée notamment sur la découverte multi-sensorielle d'un produit / d'une marque dans le noir absolu.
- **La sensibilisation efficace à la différence** par une approche ludique basée sur l'inversion des rôles.
- **Le champ de la cohésion d'équipe** via des teambuildings innovants et originaux.

ethik-event.fr



ETHIK MANAGEMENT

NOTRE CONVICTION :

« *La différence, à condition de savoir la comprendre et la valoriser, est créatrice de valeurs !* »

Notre approche : mettre au service des entreprises notre expérience quotidienne du **management de la différence** en partageant l'expérience d'un groupe qui emploie près de 50% de personnes en situation de handicap lourd.

- Recrutement
- Formation / Sensibilisation / Conférence
- Hotline Handicap
- Maintien dans l'emploi
- Construction et Pilotage de politiques handicap

ethik-management.fr